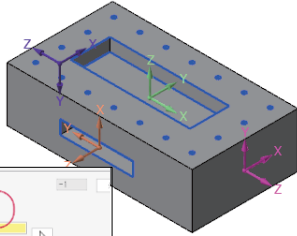


システムの変更

平面表示の強化

各平面の色を設定することができ、グラフィック画面での確認がしやすくなりました



シミュレーションの強化

Mastercamシミュレーターが強化されました

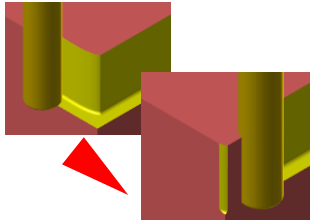
「軸制御」

スライダーとボタンを装備した軸コントローラーで軸を手動で動かせます



「キャプチャ/リプレイ」

ベリファイ時に素材をパーツに追加して巻き戻すことができます



材質表示の強化

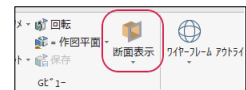
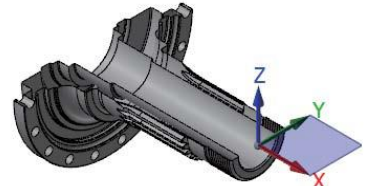
「材質」機能でシェード状態の要素に割り当てられる材質の表示をコントロールします

金属 プラスティック ガラス



断面表示

平面を切断して断面表示を作成し、パーツの断面を確認することができます



トランスレータ更新

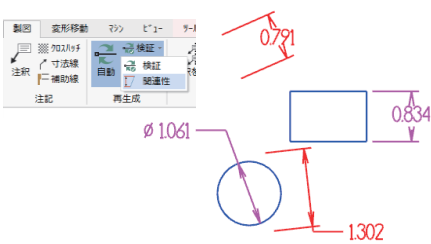
ファイルのサポートを強化しました

- STEPエクスポート時にプロトコルを指定できます
- プロトコルAP242使用時にMBDデータが保持されます
- Parasolid 30.0に対応しました
- UnigraphicsNX12インポートに対応しました
- AutoCADペーパー空間をサポートしました

Designの機能強化

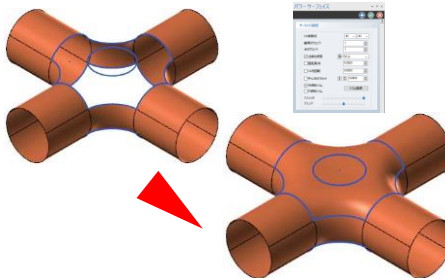
製図の関連性

図形にどの寸法が関連付けられているかを確認することができます



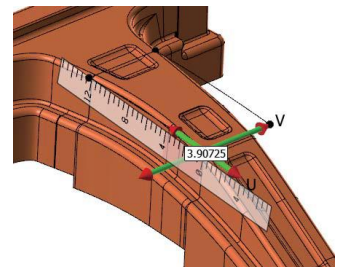
パワーサーフェイス

隣接する面を考慮に入れたサーフェイスが曲線から作成できます



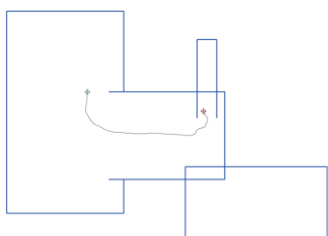
サーフェイス編集機能

曲線の接線性とマグニチュードを修正することや、制御点のベクトル位置での接線性を編集できます



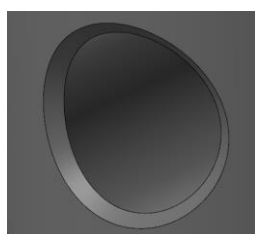
新しい部分削除機能

部分削除が独立した機能となり、マウスポインタのドラッグでトリムすることができるようになりました

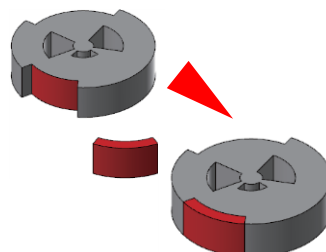


ソリッド機能の強化

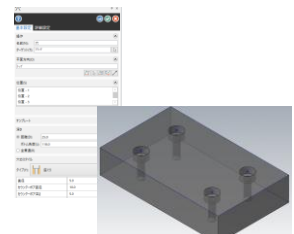
「面取り」
フェイス角度が変化する形状への面取りが可能



「フェイスに整列」
円筒面の面合わせに対応



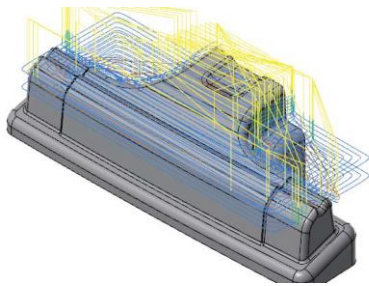
「ソリッド穴」
穴寸法とタイプを指定することで、穴形状を簡単に作成します



加工モジュールの強化

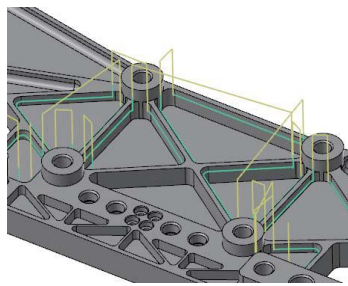
ツールパス表示の強化

進入・退出や送り退避など動作タイプによってツールパスを色分けして表示します



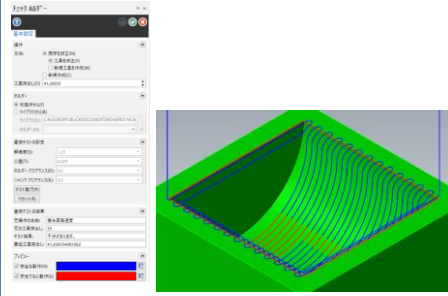
モデル面取りツールパス

ソリッドモデル上の2次元的な面取りを、干渉をチェックして安全に加工できます



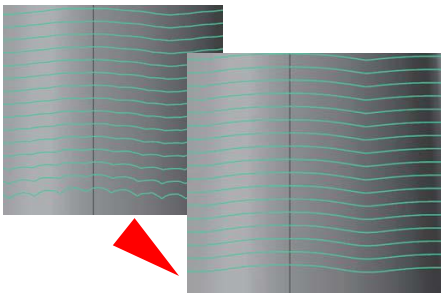
チェックホルダー機能

ホルダー干渉領域を計算し、ツールパスの分割や最小限の工具長を算出します



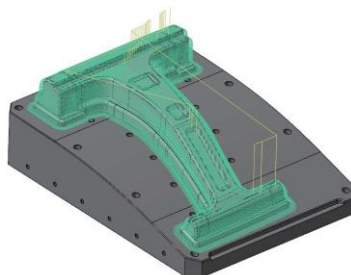
境界の円滑化機能

急斜面部分などの制限境界の投影を改良し、品質を改善させました



均等スキャロップパス

切削ピッチを基準に、一貫したスキャロップ動作を作成します



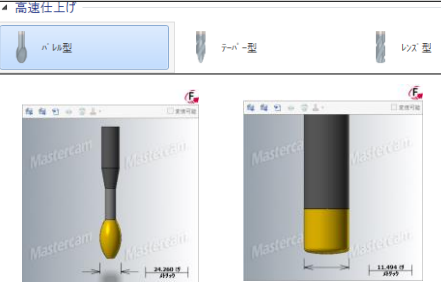
5軸バリ取りツールパス

3軸から5軸でエッジやバリを取る、新しいツールパスが搭載されました



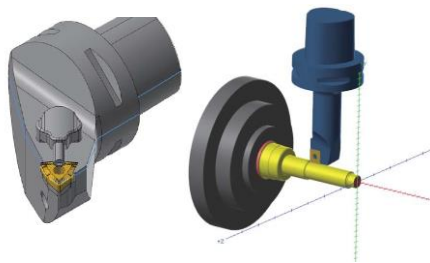
新しい工具の対応

最新の工具形状と加工に対応し、レンズ型とバレル型の2つの新しい工具タイプが追加されています



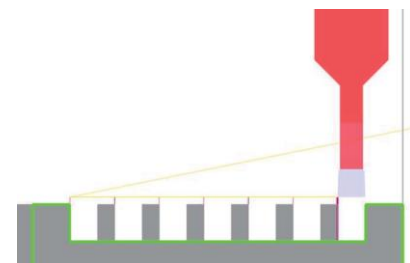
旋盤3D工具サポート

新しい工具デザイナーを使用することで、3DSTEPモデルから工具を作成できるようになりました



旋盤複数溝切り込み

旋盤溝切りパスに複数切り込みオプションが追加され、リップ切削で溝を粗加工することができます

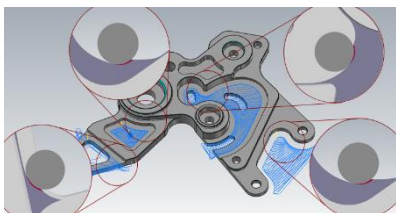


加工の効率化のために

Mastercamでは、加工効率化のためにさまざまな機能を用意しています

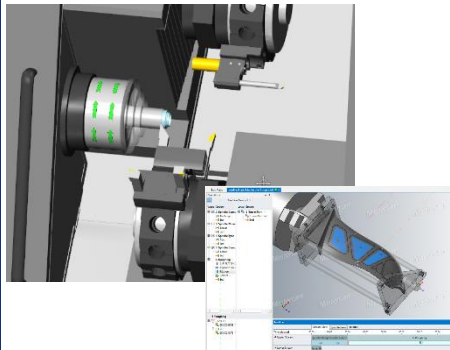
ダイナミックモーション

工具負荷を一定にするパスで、加工時間短縮や工具寿命を延ばすことが可能になりました



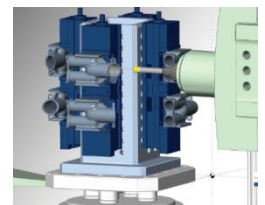
Mill-Turn

ツインスピンドル・ツインターレットの複合加工機の機能を活かすパスを作成します



マシンシミュレーション

ツールパスの動作を確認・チェックするマシンシミュレーションも進化しました



CAM Solution Company
株式会社 **ジェービーエム**
<http://www.jbm.co.jp>

本社 〒578-0965 東大阪市本庄西 2-6-23 TEL 06-6744-7331 FAX 06-6744-7431
関西支社 関東支社 名古屋支店 北関東支店 東北営業所
広島営業所 九州営業所 US Branch Office (ニューハンブシャー)